

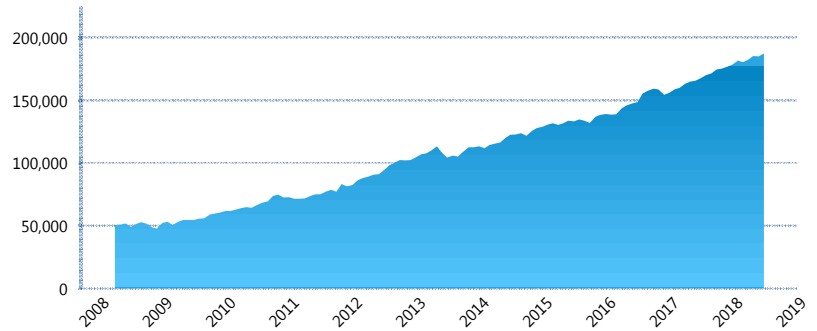
I. INFORMACIÓN FINANCIERA

I) Detalles del Fondo

Detalles del Fondo	
Razón Social	Citibanamex Siefore Básica 3, S.A. de C.V.
Inicio de Operaciones	03/03/2008
Tipo de Fondo	Básica
Clave Bolsa	SBBMX3
Activos Administrados *	187,487
ISIN	MX54SB2C0012
Comisión Anual	0.98%
Administrador	Citibanamex Afore, S.A. de C.V., integrante del Grupo Financiero Citibanamex
Director General	C. Luis Sebastián Sayeg Seade
Presidente del Consejo	C. Luis Sebastián Sayeg Seade

Activos Administrados *

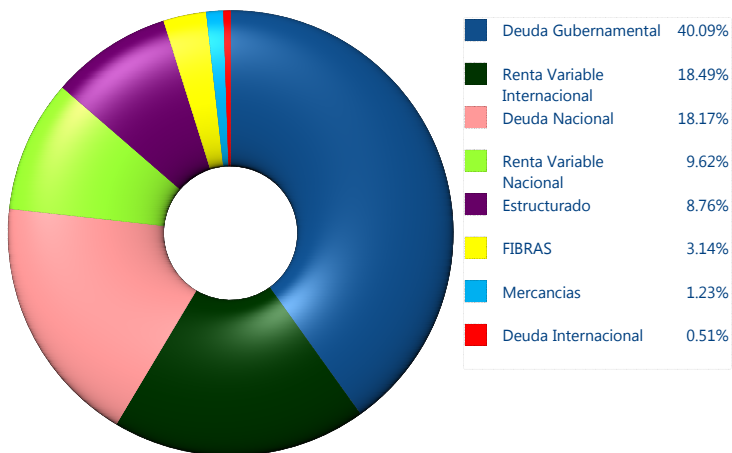
\$187,487



*Cifras en millones de pesos

Contiene el efecto de fusiones, cortes transversales y transferencias por edad. Para mayor información consultar: <http://www.consar.gob.mx/gobmx/Aplicativo/Factsheets/EC/ECSAR.pdf>

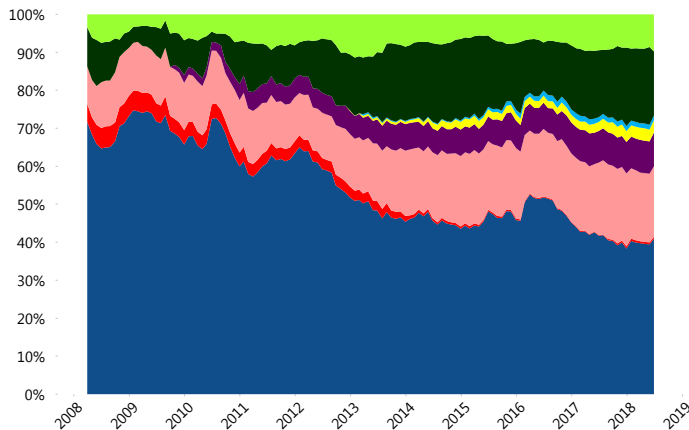
II) Inversiones



Tipo de Instrumento		Citibanamex (SB3)	Sistema Básicas 3**
Renta Variable Nacional	Renta Variable Nacional	9.62%	6.76%
	Total	9.62%	6.76%
Renta Variable Internacional	Renta Variable Internacional	18.49%	16.57%
	Total	18.49%	16.57%
Mercancías	Mercancías	1.23%	0.39%
	Total	1.23%	0.39%
FIBRAS	FIBRAS	3.14%	3.00%
	Total	3.14%	3.00%
Estructurado	Estructurados	8.76%	6.30%
	Total	8.76%	6.30%
Deuda Nacional	Aerolíneas	0.00%	0.01%
	Alimentos	0.82%	0.90%
	Automotriz	0.12%	0.16%
	Banca de Desarrollo	1.95%	1.47%
	Bancario	1.00%	1.23%
	Bebidas	0.54%	0.63%
	Cemento	0.06%	0.05%
	Centros Comerciales	0.02%	0.07%
	Consumo	0.40%	0.33%
	Deuda CP	0.00%	0.01%
	Empresas Productivas del Estado	0.34%	2.71%
	Estados	0.27%	0.46%
	Europesos	4.90%	3.13%
	Grupos Industriales	0.87%	0.65%
	Infraestructura	3.25%	3.77%
	Inmobiliario	0.09%	0.08%
	OTROS	0.82%	0.93%
	Papel	0.12%	0.08%
	Serv. Financieros	0.36%	0.40%
	Siderurgica	0.00%	0.00%
Telecom	0.87%	1.12%	
Transporte	0.36%	0.59%	
Vivienda	1.01%	1.47%	
Total	18.17%	20.22%	
Deuda Internacional	Deuda Internacional	0.51%	0.69%
	Total	0.51%	0.69%
Deuda Gubernamental	BONDESD	0.00%	0.76%
	BONOS	14.90%	12.20%
	BPA182	0.00%	0.01%
	CBIC	7.28%	3.22%
	CETES	0.00%	2.90%
	UDIBONO	14.63%	24.19%
	UMS	2.62%	0.76%
	REPORTO	0.66%	2.02%
	Total	40.09%	46.07%
Total	100.00%	100.00%	

**Considera las inversiones de todo el grupo de SIEFORES Básicas 3 Cifras al cierre de junio de 2018

Evolución de Inversiones



III) Desempeño

Rendimiento Bolsa

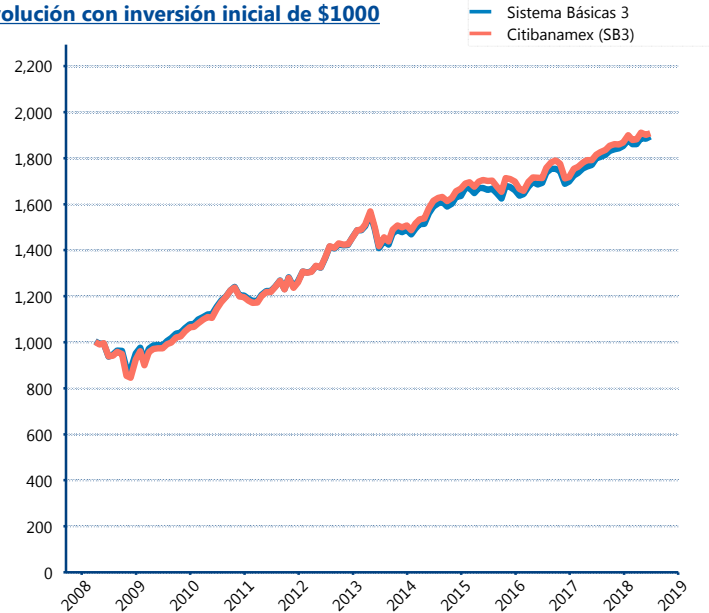
Tipo	Citibanamex (SB3)	Sistema Básicas 3
1 año	5.64%	5.63%
2 años	5.72%	5.95%
3 años	4.04%	4.54%
5 años	5.89%	5.85%

Indicador de Rendimiento Neto

Siefore	IRN %
Profuturo (SB3)	7.55%
SURA (SB3)	7.23%
Citibanamex (SB3)	6.78%
PensionISSSTE (SB3)	6.70%
Coppel (SB3)	6.53%
Azteca (SB3)	6.29%
Principal (SB3)	6.18%
XXI-Banorte (SB3)	6.09%
Invercap (SB3)	5.54%
Inbursa (SB3)	5.41%

Promedio Simple	5.60 %
Promedio Ponderado	0.00 %

Evolución con inversión inicial de \$1000



Construido con el precio de la Siefore registrado en la Bolsa Mexicana de Valores

IV) Medidas de sensibilidad y riesgos

Evolución del Plazo Promedio Ponderado

